

學校檔案：SYPS-25-007

公司名稱

公司地址

執事先生：

## 招 標

### 承投 2026 至 2027 年度學生校服供應商(一年)

現誠邀 貴公司承投 2026 至 2027 學年為學生提供校服供應商，並就隨附的投標附表上所列的項目，提供詳細投標書。倘 貴公司不擬供應部份服務條件，請於投標附表上清楚註明。

- (一) 投標表格及投標附表必須一式兩份，並放置信封內密封。信封面應清楚註明：

### 『承投 2026 至 2027 年度學生校服供應商(一年)』

投標書應寄往或送達： 香港道教聯合會純陽小學法團校董會  
新界沙田馬鞍山鞍駿街 30 號

並須於 2026 年 2 月 24 日下午 2 時前送達上址。逾期投標，概不受理。 貴公司的投標書有效期應為 90 天，由上述截標日期起計，如有效期內仍未接獲通知，則是次投標可視作落選論。另外亦請注意， 貴公司必須填妥投標表格第 III 部份，否則標書概不受理。

如截標當天上午 9 時至下午 2 時期間八號或以上的熱帶氣旋警告信號或黑色暴雨警告信號生效，截標時間會延至改發較低的熱帶氣旋警告信號或黑色暴雨警告信號停止生效後首個工作天的下午 2 時。

- (二) 倘貴公司如未能或不擬投標，亦煩請盡快把本函及投標表格寄回上述地址，並列明不擬投標的原因。
- (三) 貴公司如擬投標，需就各分項項目報價，如未能提供部分項目，可略過報價，本校會以整項形式考慮接受供應商的投標。
- (四) 本校不一定採納出價最低的投標書或任何一份投標書，並有權與任何投標者商議批出合約的條款。
- (五) 防止賄賂條例：
1. 根據防止賄賂條例，在學校採購過程中，如學校僱員、法團校董會成員或負責甄選營辦商的有關委員會員工接受承辦商提供的利益，或承辦商向以上人士提供利益，均屬違法。學校不容許承辦商透過任何形式的利益(包括捐贈)影響學校的選擇。(香港法例第 201 章[防止賄賂條例]所界定的[利益])。
  2. 學校員工或供應商和承辦商任何一方或雙方如有干犯上述違法行為，有關投標書將不獲考慮;即使已獲委聘，所簽訂的有關合約亦會被宣告無效。
  3. 利益申報：投標者與本校辦學團體或本校現任或前任校董、校長、教職員及學生有連繫者，須另附頁明確申報有關資料。

(六) 供應商如有任何疑問或建議，請致電 2642 2355 與伍明慧老師聯絡。

香港道教聯合會純陽小學  
蔡華媚校長謹啟

2026 年 1 月 29 日

**承投 2026 至 2027 年度學生校服供應商(一年)**

學校名稱及地址： 香港道教聯合會純陽小學法團校董會

新界沙田馬鞍山鞍駿街 30 號

學校檔號： SYPS-25-007

截標日期/時間： 2026 年 2 月 24 日下午 2 時正

**第 I 部分**

下方簽署人願意按照正式合約所列的價格，包括勞工、材料及其他所有費用，以及校方所提出的細則，提供夾附的投標附表上所列項目的服務。下方簽署人知悉，所有未經特別註明的項目，均按照該細則規定提供服務；投標書由上述截標日期起計 90 天內仍屬有效，校方不一定採納索價最低投標書或任何一份標書，並有權在投標書有效期內，採納某份投標書的全部或部份項目。下方簽署人亦保證其機構的商業登記及僱員補償保險均屬有效，而 貴公司所提供的服務並無侵犯任何專利權。

**第 II 部份**

**再行確定投標書的有效期**

有關本投標書的第 I 部分，現再確定本公司的投標書有效期由 2026 年 2 月 24 日起為期 90 天。下方簽署人亦同意，投標書的有效期限一經再行確定，其公司就該事項註明於投標表格內的預印條文，即不再適用。

**第 III 部分**

**維護國家安全**

下方簽署人確認即使投標文件中有任何相反的規定，學校保留以其公司曾經、正在或有理由相信其公司曾經或正在作出可能構成或導致發生危害國家安全罪行的行為或活動為由，取消其公司資格的權利，又或為維護國家安全，或為保障香港的公眾利益、公共道德、公共秩序或公共安全，而有必要剔除其公司。

下方簽署人確認若出現下列任何一種情況，學校可以立即終止合約：

- (i) 其公司曾經或正在作出可能構成或導致發生危害國家安全罪行或不利於國家安全的行為或活動；
- (ii) 繼續僱用其公司或繼續履行合約不利於國家安全；或
- (iii) 學校合理地認為上述任何一種情況即將出現。

簽署人：\_\_\_\_\_ 簽署人姓名： \_\_\_\_\_

職 銜： \_\_\_\_\_(請註明職位) 日 期： 2026 年\_\_\_\_月\_\_\_\_日

上方簽署已獲授權，代表： \_\_\_\_\_(公司名稱)簽署投標書，該公司在

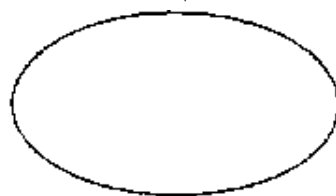
香港註冊的辦事處地址\_\_\_\_\_。

電話號碼： \_\_\_\_\_

傳真號碼： \_\_\_\_\_

日 期： \_\_\_\_\_

公司印鑑



學校：香港道教聯合會純陽小學夏季校服

## (1) 女生藍白間幼條連身校裙連繡章

尺碼							
胸寬(吋)	26	28	30	32	34	36	38
裙長(吋)	26	28	30	32	34	36	38
價目							

## (2) 男生藍白間幼條夏威夷領短袖恤衫連繡章

尺碼							
胸寬(吋)	31	32	33	34	35	36	38
衫長(吋)	19	20	21	22	23	24	26
價目							

## (3) 男生深藍色短西褲

尺碼							
褲長(吋)	11	12	13	13	14	15	16
適合腰圍(吋)	21	22	23	24	26	28	30
價目							

## (4) 男/女生短袖運動衣連印校章

尺碼							
胸寬(吋)	26	28	30	32	34	36	38
衫長(吋)	17	18.5	20	21.5	22.5	24	25
價目							

## (5) 男/女生黑色短運動褲

尺碼							
坐圍(吋)	28	30	32	34	36	38	40
褲長(吋)	11.5	12.25	13	13.75	14.5	15	16.5
價目							

冬季校服

## (6) 男生藍白間幼條尖領長袖恤衫連繡章

尺碼							
胸寬(吋)	27	29	30	32	34	36	37
袖長(吋)	19	20	22	23	24	25	27
價目							

## (7) 男生深藍長西褲

尺碼							
褲長(吋)	26	28	30	32	34	36	38
適合腰圍(吋)	21	22	23	24	26	28	30
價目							

## (8) 女生藍白間幼條尖領長袖恤衫

尺碼							
胸寬(吋)	27	29	30	32	34	36	37
袖長(吋)	19	20	22	23	24	25	27
價目							

## (9) 女生深藍線絨裙連內裡及繡章

尺碼							
胸寬(吋)	26	28	30	32	34	36	38
裙長(吋)	26	28	30	32	34	36	38
價目							

## (10) 男/女生長袖運動衣

胸寬(吋)	26	28	30	32	34	36	38
衫長(吋)	17	18.5	20	21.5	22.5	24	25
價目							

## (11) 男/女生運動長褲

褲長(吋)	26	28	30	32	34	36	38
適合腰圍(吋)	21	22	23	24	26	28	30
價目							

(12) 男/女生夾棉校襖連背心抓毛內件連繡章

尺碼							
胸寬(吋)	33	35	37	39	41	43	45
衫長(吋)	19	20.5	22	23.5	25	26.5	28
價目							

(13) 男/女生長袖抓毛內件連繡章

尺碼							
胸寬(吋)	30	32	35	37	39	41	43
衫長(吋)	17	18.5	20	21.5	23	24.5	26
價目							

(14) 男/女生風襖(冬夏季適用)

尺碼							
胸寬(吋)	32	34	36	38	40	42	44
衫長(吋)	19	20	21	22	23.5	25	26
價目							

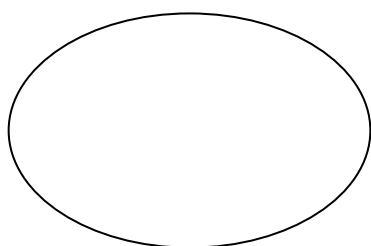
(15) 男女生校呔，每條 \$ \_\_\_\_\_

(16) 女生冬季深藍長襪，每對 \$ \_\_\_\_\_

(17) 女生冬季深藍襪褲，每對 \$ \_\_\_\_\_

備註：供應商如欲了解校服之質料及款式，可致電 2642 2355 與伍明慧主任聯絡。

公司印監鑑



填報人簽署：\_\_\_\_\_

填報人姓名：\_\_\_\_\_

填報人職位：\_\_\_\_\_

公司名稱：\_\_\_\_\_

日期：\_\_\_\_\_

香港道教聯合會純陽小學  
供應商利益申報表

1.你在香港道教聯合會純陽小學內有沒有與任何人或業務利益關係(註譯1)?

☐ 有：請說明\_\_\_\_\_

☐ 沒有

2.你的家人或親屬有沒有擔任本校的現任職位(註譯2)?

☐ 有：請說明職員姓名及關係\_\_\_\_\_

☐ 沒有

註譯1:個人利益包括你參予經營/承包學校的各項服務等。

註譯2:你的家人或親屬包括：

- 配偶
- 父母
- 配偶父母
- 兄弟姐妹及其配偶
- 你或你的配偶的子女及其配偶

填報人簽署：\_\_\_\_\_

填報人姓名：\_\_\_\_\_

填報人職位：\_\_\_\_\_

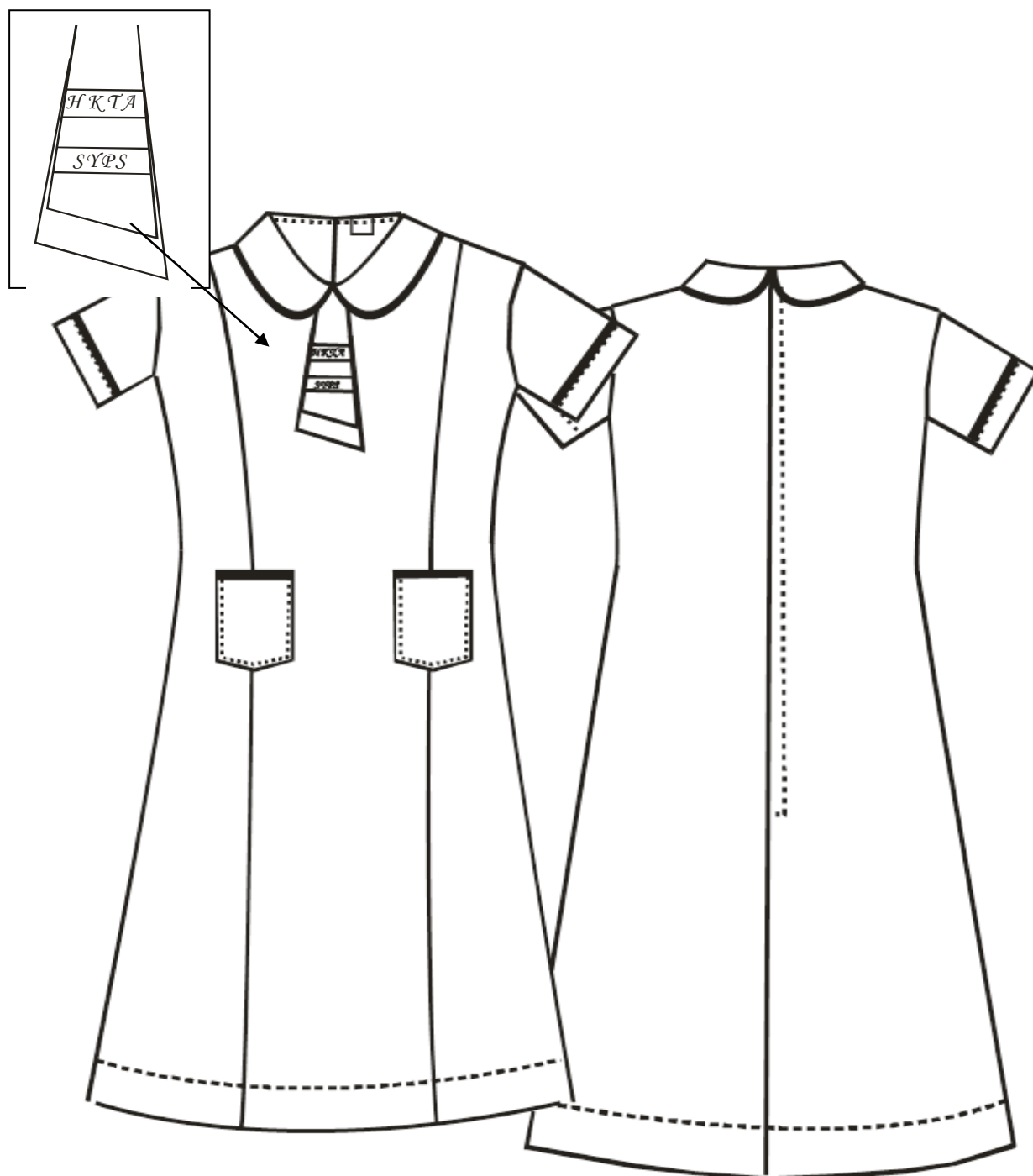
公司名稱：\_\_\_\_\_

日期：\_\_\_\_\_

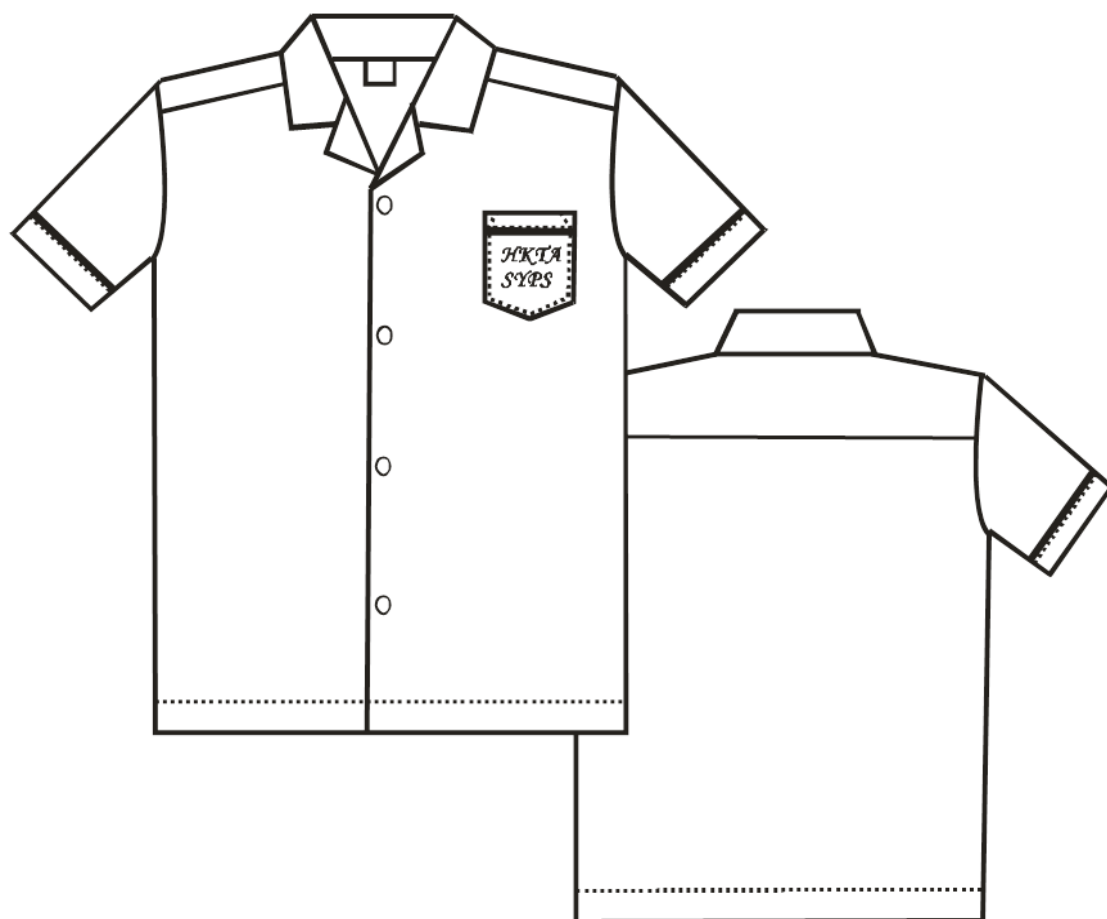
香港道教聯合會純陽小學

夏季校服圖樣

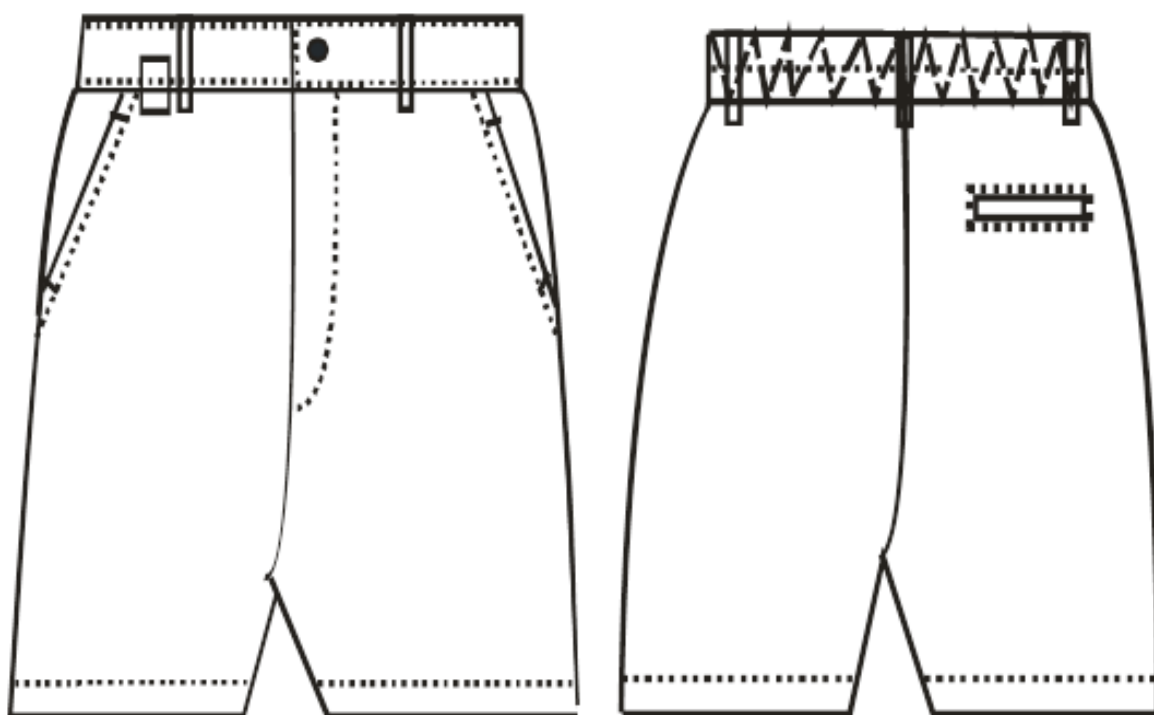
(1) 女生藍白間幼條連身校裙連繡章



(2) 男生藍白間幼條夏威夷領短袖恤衫連繡章



(3) 男生藍色短西褲



#### (4) 男/女生短袖運動衣連印校章

- 布料：(絲光網眼)
- 顏色：(身-純陽風褸淺藍；袖-純陽風褸深藍；字-黑色)
- 領：(圓領、沒有褸扣、純陽風褸深藍)
- 袖：(牛角袖、加黑色線)
- 字體位置(前)：(左胸前)
- 字體位置(後)：(背後正中靠上)
- 字體類型：(Monotype Corsiva)
- 字體大小：①前：左胸前-80  
②後：尺碼：1-4〔背後正中靠上-字體大小：230〕  
尺碼：5-7〔背後正中靠上-字體大小：260〕
- 字體顏色：(黑色)
- 熨字體/繡字體：(熨字體)
- 衫長：(按體長而定)

夏季短袖正面



夏季短袖背面



夏季短袖運動衣(參考圖片)

(5) 男/女生黑色短運動褲

- 布料：(化纖珠地)
- 顏色：(純黑色、無邊線)
- 褲頭：(現有 SYPS 短褲褲頭)
- 字體位置 (前)：(左邊褲筒下方)
- 字體位置 (後)：(無)
- 字體類型：(Monotype Corsiva)
- 字體大小：(80)
- 字體顏色：(純陽風褸淺藍色)
- 熨字體/繡字體：(熨字體)
- 褲長：(按體長而定)
- 袋口：(左右兩邊)
- 拉鍊：(無)

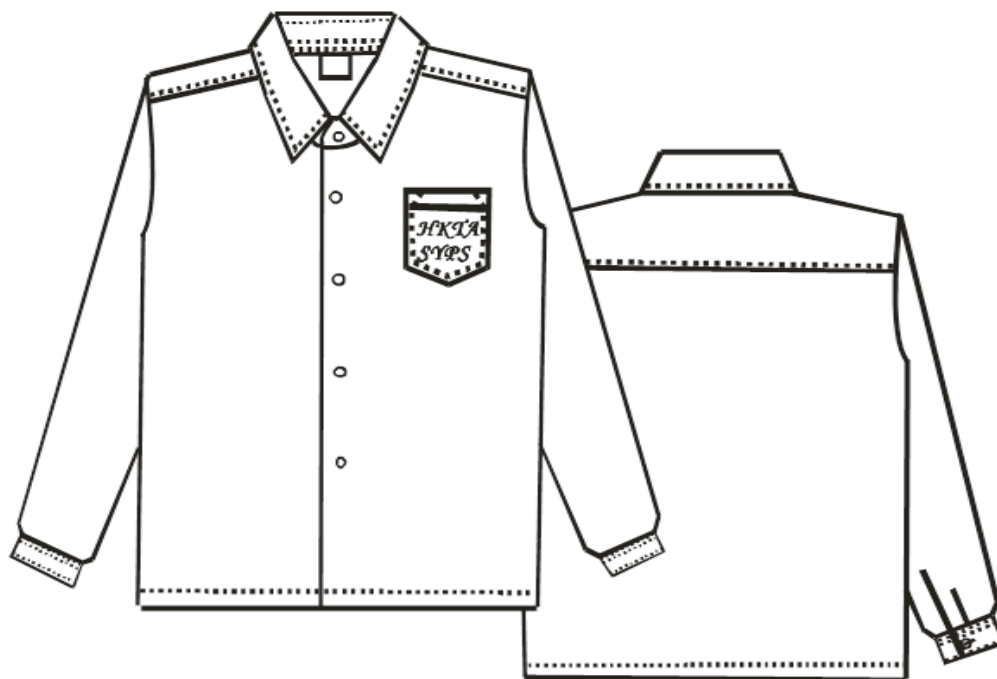


夏季黑色運動短褲(參考圖片)

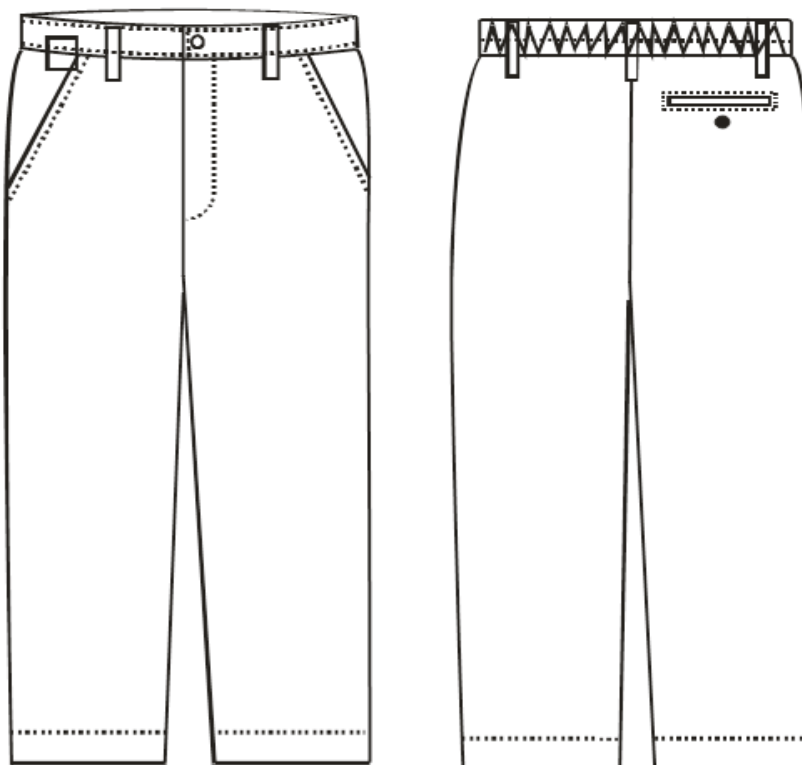
香港道教聯合會純陽小學

冬季校服圖樣

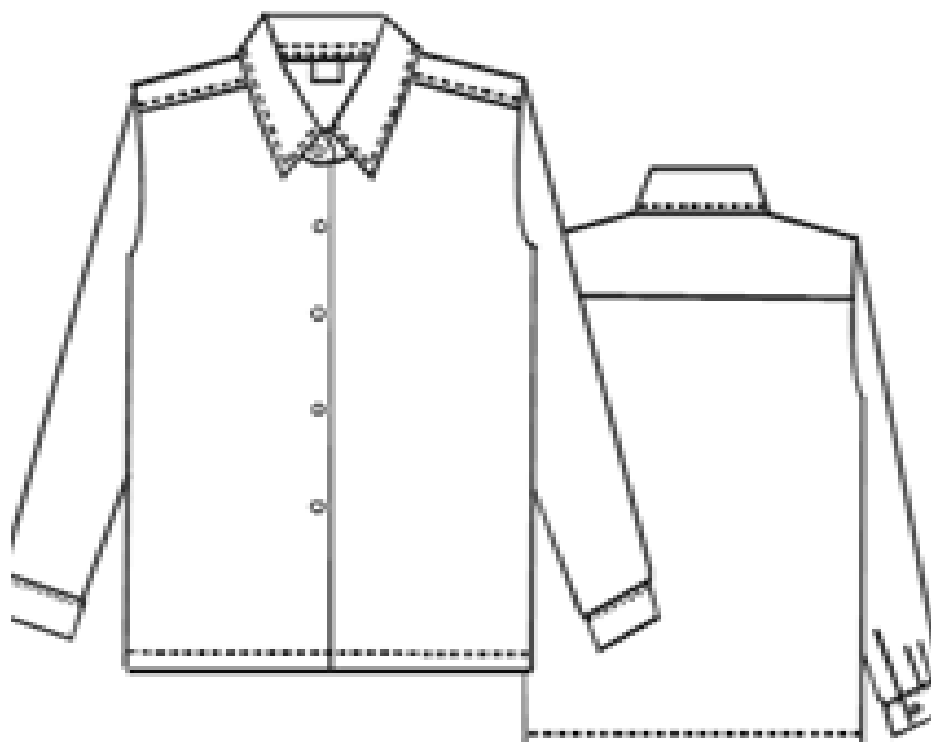
(6) 男生藍白間幼條尖領長袖恤衫連繡章



(7) 男生深藍長西褲



(8) 女生藍白間幼條尖領長袖恤衫



(9) 女生深藍線絨裙連內裡及繡章



### (10) 男/女生長袖運動衣

- 布料：(棉質衛衣料或更佳棉質)
- 顏色：(身-純陽風襍淺藍；袖-純陽風襍深藍；字-黑色)
- 領：(圓領、純陽風襍深藍)
- 袖：(牛角袖、加黑色線)
- 字體位置(前)：(左胸前)
- 字體位置(後)：(背後正中靠上)
- 字體類型：(Monotype Corsiva)
- 字體大小：①前：左胸前-80  
②後：尺碼：1-4〔背後正中靠上-字體大小：230〕  
尺碼：5-7〔背後正中靠上-字體大小：260〕
- 字體顏色：(黑色)
- 熨字體/繡字體：(熨字體)
- 衫長：(按體長而定)
- 其他：(束袖、束腳，衫袖和衫腳是純陽風襍深藍)

冬季長袖正面



冬季長袖背面



長袖衛衣款(款式與夏季設計一致，但轉為長袖衛衣款式)

### (11) 男/女生運動長褲

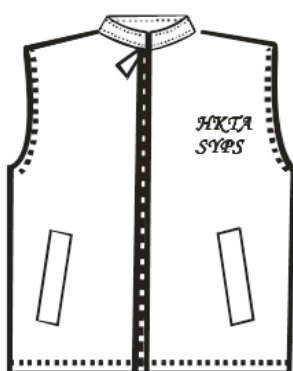
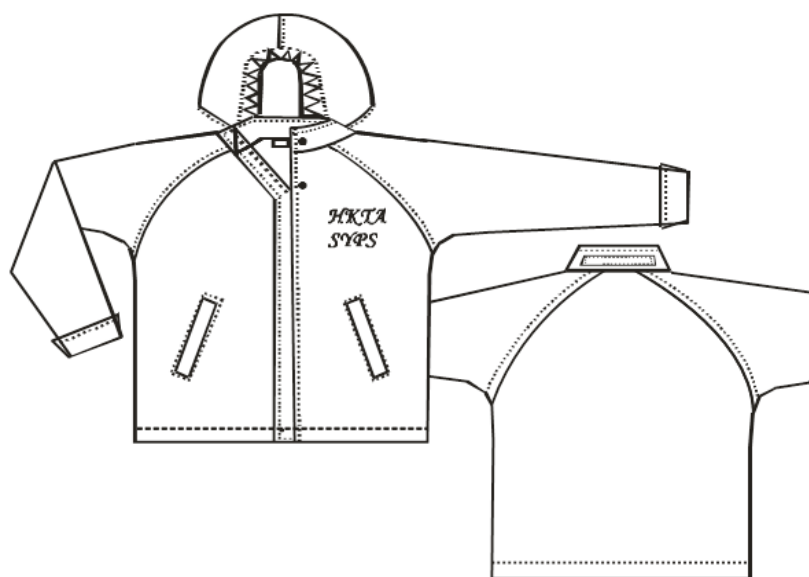
- 布料：(健康拉架)
- 顏色：(褲-黑色；字-純陽風襪淺藍色)
- 褲頭：(橡筋、褲頭內有繩)
- 字體位置(前)：(左褲袋旁)
- 字體位置(後)：(無)
- 字體類型：(Monotype Corsiva)
- 字體大小：(80)
- 熨字體/繡字體：繡字體
- 褲長：(束腳，褲腳都是黑色)
- 袋口：(前側兩邊)
- 拉鍊：(兩邊直袋拉鍊)



冬季運動長褲(參考圖片)

(12) 男/女生夾棉校褸連背心抓毛內件 及

(13) 長袖抓毛內件連繡章



(14) 男/女生風褸



男女生風褸式樣(參考圖片)

男女生風褸

