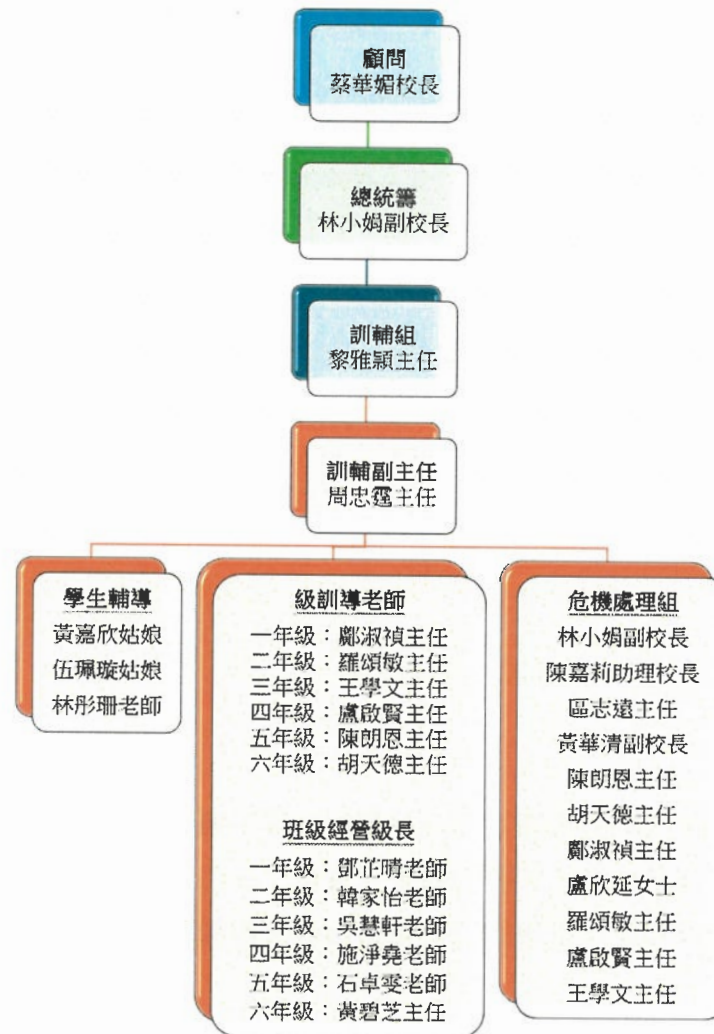


# 香港道教聯合會純陽小學

## 2024-2025年度 全方位學生輔導服務計劃書

### 訓輔組架構圖



## 1. 本校學生輔導服務的發展狀況

學校秉承「明道立德」的精神，鼓勵學生積極求進，並在成長過程中培養良好的品格。為配合本年度的關注事項，全方位學生輔導服務將致力推動正向教育，培養學生擁有優良的性格：仁愛、節制、公義、勇氣、智慧與知識、靈性與超越，以鼓勵他們成為「純陽好孩子」。除了在學生層面上推行正向教育，服務亦增設一系列的家長及教師教育活動，以建立一個全面的正向校園文化。

## 2. 本年度關注事項

1. 加強學生的學習能力，提升學習效能
2. 營造正向校園文化

### 有利條件

- (a) 學生積極投入校園生活，活潑且創意無限；
- (b) 教師關愛學生，積極與社工及學生輔導人員交流學生情況；
- (c) 學校於學校活動及生命教育課中積極推行正向教育，建立靜觀校園文化，協助學生建立正確的人生觀，有助學生健康成長；
- (d) 學校校長及統籌主任積極鼓勵教師及輔導人員在職專業進修，有助優化輔導服務；
- (e) 校董會有成員具輔導及社會工作資歷，會就學校個案提供專業支援，亦會配合學校發展，協助引入及聯繫社上會不同資源；
- (f) 家校合作良好，家教會推動多項關愛活動，建立正向的校園環境；
- (g) 學生及家長配合社工及學生輔導人員的輔導工作；
- (h) 學校引入不同的社會資源及專業支援，就不同需要的學生提供適切的支援；
- (i) 校本教育心理學家全年駐校約 30 天，為有需要學生評估及作出轉介，並與家長及教師提供諮詢及個案支援會議；

- (j) 校本言語治療師全年駐校，為有需要學生評估及作出轉介，並與教師為個別學生召開支援會議；
- (k) 課外活動多元化，讓學生能全人發展。

### 弱處分析

- (a) 學校的 SEN 學生人數較多，這類學生的學習差異大，部分學生甚至需要教師、社工和學生輔導人員持續且密集的關注，當中涉及不同形式的支援、處理技巧和課堂管理等元素；
- (b) 部分學生的家庭背景較為複雜，部分家長缺乏正確的管教技巧和支援策略；
- (c) 有部分學生在正向情緒、抗逆力及歸屬感較弱，較容易出現衝突情況；
- (d) 各級有不同的插班生，有不同的學習需要，需要老師個別支援及重點關顧。

### 3. 本年度學生輔導服務的目標

- (a) 完善校內個案轉介機制，強化校內輔導工作；
- (b) 本年度主題為「勤勞」，期望讓學生明白任何事要成功，必須不怕辛勞，勤奮向上，努力實踐；
- (c) 推展正向品格及學校靜觀文化計劃，提升學生、教師及家長支援個人精神健康的能力；
- (d) 支援學生成長適應、情緒、行為及學業上的需要；
- (e) 為教師提供合適的培訓，以支援教師照顧不同需要的學生；
- (f) 積極推行家長教育工作，增強家校溝通的途徑，並鼓勵家長與子女建立正面和諧的親子關係；
- (g) 靈活運用「額外輔導津貼」及「諮詢服務津貼」。

## 4. 實施策略

### 政策及組織

- (a) 按教育局「學生輔導及訓育組網頁報告系統」指引，每月遞交有關輔導個案、輔導活動、個人成長教育課等統計資料，以供教育局了解學校的輔導個案、活動概況等；
- (b) 定期檢視及修訂「校內個案轉介機制」和危機支援等系統，以便優化輔導服務；
- (c) 強化社工及學生輔導人員於校內的支援角色及職能，包括參與訓輔組、價值觀教育組、學生支援組、危機處理小組等工作，並定期出席相關的會議，與多方探討及跟進校內不同學生的輔導需要，保持緊密的合作。

### 個人成長教育

- (a) 配合訓輔組及價值觀教育組，於校內舉行不同的輔導活動、小組活動、學生講座等，以營造正向校園文化。
- (b) 配合價值觀教育組，帶動全校參與培養正向品德的生命教育課，讓學生於「個人成長」、「群體生活」、「愉快學習」及「生涯規劃」四大學習範疇得到均衡發展。
- (c) 協助訓輔組培訓風紀，讓風紀成為其他同學的楷模，從而樹立良好校風。
- (d) 培訓校內的服務生，包括：班長、服務生、遊戲大使、禮貌大使、大哥哥大姐姐等，讓學生發揮才能，從而增強學生的自信心。
- (e) 定期為學生舉行生日會，加強學生彼此間的關係，讓學生感到愛與被愛，為學生增添歸屬感及營造校園的關愛文化。
- (f) 與非牟利社福機構合作，推行校內及校外的義工服務，鼓勵學生展現關愛精神，從而培養學生的同理心及提高其公民意識。

### 對家長的支援

- (a) 定期為家長提供處理子女情緒、社交和行為的錦囊和培訓，提升家長應付子女不同成長需要的能力；
- (b) 系統化家長教育課程，以「家長大學」計劃鼓勵家長積極學習不同親子管教的技巧，推動正向教育，從而促進親子關係，建立和諧家庭；
- (c) 透過家長教師會與家長建立信任的關係，並凝聚家長力量，協助支援學校事務及學生發展。

## 對教師的支援

- (a) 定期為教師提供處理學生情緒、社交和行為的錦囊和培訓，提升教師應付學生不同成長需要的能力；
- (b) 增設多元化的渠道讓不同持份者交流意見，包括學校網頁、校訊、家訪、電話聯絡、家長日、家校活動、訓輔每月例會、個案會議及諮詢服務等，促進教師與教師之間、家長與學校的溝通。

## 輔助服務

- (a) 按照「校內個案轉介機制」，為有需要的學生作評估。
- (b) 識別學生的情緒、社交、行為或家庭需要，以諮詢、個別輔導或小組的形式提供具治療性的輔導及支援，甚至進一步轉介至校外服務。
- (c) 為有需要的學生開啟個案，並定期檢視個案需要，提供適切支援。
- (d) 定期向督導匯報輔導個案的進展，在危機個案及危機處理尋求支援。
- (e) 定期與校長、教師及相關的專業人員協作，為個案學生的福利事宜作全面的考慮和安排。
- (f) 定期就輔導服務向相關學生及
- (g) 教師收集意見，並參考學生的出席率、表現和教師的觀察，監察服務成效，並就不足的地方作出改善。

## 5. 學生輔導工作計劃

### 1. 政策及組織

工作計劃	對象	進行日期	評估指標	評估方法	負責人
1. 「學生輔導及訓育組網頁報告系統」:	教育局訓輔組	全年一次	所有數據齊全，年終呈交校長審閱	教育局網上問卷調查	黃嘉欣姑娘

<p>2. 輔導工作會議</p> <p>i. Briefing 會議</p> <p>ii. 訓輔組會議</p> <p>iii. 全方位學生輔導服務會議</p> <p>iv. 諮詢服務會議</p>	<p>全校教師 訓輔組、駐校社 工、學生輔導員</p>	<p>每月一次 每月一次 每月一次 全年36小時： 2024年8月20日 2024年9月17、24日 2024年10月9日 2024年11月12、19日 2024年12月10、24日 2025年1月14、21日 2025年2月11、25日 2025年3月11、25日 2025年4月15、29日 2025年5月20日 2025年6月10日 2025年7月8、15日</p>	<p>75%教師認同適時的資訊交流及評估能提升推行輔導工作的效能</p>	<p>持份者問卷、觀察及討論</p>	<p>黃嘉欣姑娘 伍珮璇姑娘</p>
<p>3. 檢視及修訂「校內個案轉介機制」</p>	<p>校長、副校長 訓輔組、督導、駐校社工、學生輔導員</p>	<p>透過訓輔會議、校務會議，按需要進行檢視及修訂</p>	<p>70%教師認同能提升推行輔導工作的效能</p>	<p>持分者問卷觀察及討論</p>	<p>黃嘉欣姑娘 伍珮璇姑娘</p>
<p>4. 「情意及社交表現評估套件」(APASO)</p>	<p>小三至小六學生</p>	<p>2025年2月17日</p>	<p>80%學生的數據表現高於全港常模</p>	<p>APASO 分析報告</p>	<p>訓輔組 黃嘉欣姑娘 (統籌)</p>

## 2. 個人成長教育

工作計劃	對象	進行日期	評估指標	評估方法	負責人
1. 「校園·好精神」《4Rs 精神健康約章》 建立學生健康的生活習慣及強化他們的人際關係，有助增強學生的抗逆力，促進他們的身心健康。	全校學生	全學年	70%學生表示有信心處理個人情緒 70%學生表示會積極解決個人困難	反思工作紙 觀察性評估	黃嘉欣姑娘 伍珮璇姑娘
2. 生命教育課 i. 個人成長 ii. 群體生活 iii. 愉快學習 iv. 生涯規劃	全校學生	全學年 隔週星期二 生命教育課節 (共12課)	70%學生表示能明白課堂所學 70%學生表示曾嘗試將課堂所學運用於日常生活 70%學生表示有信心處理個人情緒 70%學生表示會積極解決個人困難	學生問卷 反思工作紙 觀察性評估 會議討論	陳嘉莉助校 鄺淑禎主任 黃嘉欣姑娘 (P.3、P.5、P.6) 伍珮璇姑娘 (P.1、P.2、P.4)
3. 校園靜觀文化計劃： i. 靜觀呼吸、靜觀進食、靜觀活動 ii. 小一奇妙之旅 (靜觀體驗活動) iii. 靜觀課程 paws b	全校學生 小一學生 小四及小五學生	全學年的星期二 2024年9月12、13日	70%學生認同靜觀課堂或活動的成效	觀察性評估 會議討論 前測及後測問卷	價值觀教育組 (統籌) 黃嘉欣姑娘 伍珮璇姑娘
4. 小一、小二自理活動	小一及小二學生	2024年12月13日	70%學生認同活動能提升自理能力	觀察性評估 反思工作紙 問卷	黃嘉欣姑娘 伍珮璇姑娘

				會議討論	
5. 小六畢業營：升中銜接活動 養成團體合作之精神，學習團體生活中與人相處之良好態度，以及為升中作好準備。	小六學生	2025年6月24至26日	70%學生認同活動對升中適應有幫助	觀察性評估 會議討論 反思工作紙	陳嘉莉助校 陳朗恩主任 鄺淑禎主任 黃嘉欣姑娘 伍珮璇姑娘 梁頌怡老師 鄒娉婷主任 袁玉虹老師 黃碧芝主任 蘇卓妍老師
6. 學生講座 i. 護苗性教育課程 ii. 青春期講座 iii. 學生共融講座 iv. 精神健康 v. 預防欺凌	小一、小三及小五 五、六年級 四至六年級 全校學生 全校學生	2025年4月28日 2024年11月 試後活動 11月、3月 試後活動	70%學生能夠增加對身體的認識，懂得保護身體及自己	觀察性評估 會議討論 問卷調查	訓輔組 胡天德主任 黃嘉欣姑娘 伍珮璇姑娘
7. 班級經營 生日會	全校各級學生	2024年9月17日 2024年12月19日 2025年2月11日 2025年3月21日 2025年6月18日	70%認同增加學生彼此間的關係 70%學生認同能夠學生對學校的歸屬感	問卷調查 觀察性評估	訓輔組(統籌) 黃嘉欣姑娘 伍珮璇姑娘

## 1. 對教師的支援



工作計劃	對象	進行日期	評估指標	評估方法	負責人
1. 教師培訓講座/分級會議 提供課堂管理和輔導的相關資訊，使老師在處理學生時能更好地掌握學生的相關情況。	全校教師	2024年8月27日 2024年9月3日 2024年9月10日	70%教師認同資訊能提升他們協助輔導工作的能力	老師問卷	學習支援組 (統籌) 訓輔組 黃嘉欣姑娘 伍珮璇姑娘
2. 個別指導 當學生出現情緒或行為問題時，教師可以與社工進行協作，並向他們尋求專業意見。	全校教師	全學年	70%教師認同資訊能提升他們協助輔導工作的能力	老師問卷	黃嘉欣姑娘 (統籌) 伍珮璇姑娘

## 2. 對家長的支援

工作計劃	對象	進行日期	評估指標	評估方法	負責人
1. 「家長大學」計劃 為家長提供專題講座和工作坊，以提升其管教技巧並改善親子關係建立家長正向價值觀  i. 電子學習 家長講座 ii. 正向教育 家長講座 iii. 性格透視 家長講座 iv. 網上沉溺 家長講座 v. 圖書閱讀 家長講座 vi. 親子管教 家長講座 vii. 遊戲解碼 家長講座	全體家長	全學年 共七次講座 一次日營  2024年9月25日 2024年10月21日 2024年11月22日 2025年2月10日 2025年2月25日 2025年3月31日 2025年5月7日 2024年12月14日	70%家長出席出席家長大學  70%家長認同活動能提升他們管教子女的技巧	家長問卷 出席人數	黃嘉欣姑娘 (統籌) 鄺淑禎主任 伍珮璇姑娘 盧啟賢主任

viii. 親子日營					
2. 家長茶聚 讓家長了解學校近況及關注事項，及加強學校合作及溝通	全校家長	全學年 共八次茶聚(星期三) 2024年9月25日 2024年10月9日 2024年10月30日 2024年11月27日 2025年1月8日 2025年2月19日 2025年3月19日 2025年5月14日	50%家長出席出席活動 70%家長認同活動能對學校活動增加了解	家長問卷 老師觀察	黃華清副校長(統籌) 李明麗主任 黃嘉欣姑娘 伍珮璇姑娘
3. 家長輔導資訊 及諮詢服務 透過輔導及諮詢服務，強化家長的管教能力及技巧。	全校家長	全學年	70%受助學生家長認為輔導資訊對他們有幫助	家長問卷	黃嘉欣姑娘(統籌) 伍珮璇姑娘
4. 家教會活動 i. 家教會親子旅行 ii. 中國文化日暨賣物會 iii. 親子運動會 iv. 元宵盆菜宴 v. 音樂會暨頌親恩、頌師恩 vi. 親子歷奇活動 vii. 周年大會暨家校聚餐 viii. 家長興趣班	全校家長	2024年11月29日 2025年1月24日 2025年2月13日 2025年2月15日 2025年5月2日 2025年6月14日 2025年7月7日 全年不定期舉行	70%參與的家長認同活動有助促進親子間的關係	家長問卷 會議討論	家教會(統籌) 黃嘉欣姑娘 伍珮璇姑娘
5. 親子賣旗活動	全校學生及家長	2024年10月26日	70%家長認同活動能	家長問卷	伍珮璇姑娘

		下學期待定	夠關心社會上有需要的人		(統籌) 黃嘉欣姑娘 鄺淑禎主任 吳麗娜老師
--	--	-------	-------------	--	---------------------------------

## 5. 輔助服務

工作計劃	對象	進行日期	評估指標	評估方法	負責人
1. 個案輔導及諮詢服務 通過與教師、家長及相關的專業人員緊密的溝通及協作，以跨專業跟進個案的模式，協助學生解決困難及促進成長。本年度關注的學生成長困難包括：學習困難、社交困難、情緒管理困難等。	經校內轉介程序及校外系統轉介提供學生/家長/教師個別輔導服務	全學年	70%跟進個案有改進，如：情緒管理、行為或社交等	個案觀察及進展性評估 個案會議形式持續地檢視個案的進展	黃嘉欣姑娘 (P.3、P.5、P.6) 伍珮璇姑娘 (P.1、P.2、P.4)
2. 「正向品格·豐盛童年」獎勵計劃 協助登記及換領超級大獎	全校學生	全學年	70%學生積極實踐本年度在品格及學業上的優良行為。	觀察性評估 會議討論 數據統計	價值觀教育組 (統籌) 黃嘉欣姑娘 伍珮璇姑娘 鄺淑禎主任 吳麗娜老師 陳朗恩主任
3. 小一銜接系列 i. 大哥哥大姐姐計劃 ii. 小一適應活動(團體遊戲) iii. 小一奇妙之旅	小一學生	全學年 9至10月小息2 9月4至13日	70% 認為有關支援能夠協適應校園生活	問卷調查 觀察性評估	黃嘉欣姑娘 伍珮璇姑娘 陳嘉莉助校

<p>4. 透過不同的服務大使建立校園關愛文化，也建立學生的成功感：</p> <p>i. 禮貌大使</p> <p>ii. 遊戲大使</p> <p>iii. 大哥哥大姐姐</p>	<p>三至六年級學生</p> <p>三至六年級學生</p> <p>三至六年級學生</p>	<p>全學年</p> <p>07:45-08:00上課前</p> <p>10:10-10:30小息1</p> <p>12:45-13:05小息2</p>	<p>70%學生出席及投入當值</p> <p>70%學生認為有關支援能夠建立校園關愛文化</p> <p>70%學生認為能夠提升成功感</p>	<p>問卷調查</p> <p>觀察性評估</p> <p>數據統計</p>	<p>黃嘉欣姑娘</p> <p>伍珮璇姑娘</p>
<p>9. 沙田學生大使： 開幕禮、義工培訓、義工服務、校內分享、閉幕禮</p>	<p>14位沙田學生大使</p>	<p>全學年</p> <p>2024年10月至</p> <p>2025年6月</p>	<p>學生出席率達70%</p> <p>70%參與的學生認為活動能讓他們學習關愛別人及提升解決問題的能力</p>	<p>問卷調查</p> <p>觀察性評估</p> <p>會議討論</p>	<p>黃嘉欣姑娘</p> <p>伍珮璇姑娘</p>
<p>8. 「成長的天空」計劃 合作機構： 小四：沙田浸信會社會服務處 小五：聖公會馬鞍山青少年綜合服務 小六：沙田浸信會社會服務處</p>	<p>經「香港學生資料表格」識別出有正向需要或初步評估有需要及適合參與的學生</p>	<p>2024年9月至2025年7月</p>	<p>80%學生出席率達</p> <p>80%參加者認為活動能提升抗逆力、情緒管理和解決問題的能力</p>	<p>學生的出席率</p> <p>活動問卷調查</p> <p>活動評估報告</p>	<p>伍珮璇姑娘</p> <p>黃嘉欣姑娘</p> <p>黃嘉欣姑娘</p>
<p>9. 遊戲活動： 透過遊戲大使到操場帶領遊戲活動以提升學生彼此關愛的關係</p>	<p>全校學生</p>	<p>全學年</p> <p>小息一時段</p>	<p>70%使用的學生滿意此項服務</p> <p>70%的學生認為活動有助建立人際關係</p>	<p>觀察性評估</p> <p>問卷調查</p> <p>會議討論</p>	<p>黃嘉欣姑娘</p> <p>伍珮璇姑娘</p>

## 人手資源分配

1. 運用學校社會工作服務津貼、諮詢服務津貼、額外津貼及成長的天空計劃津貼向聖公會馬鞍山青少年綜合服務、沙田浸信會社會服務處機構購買服務。

## 6. 經費預算

項目說明	經費
1. 向香港青少年服務處購買諮詢督導服務	\$110000
2. 班級經營活動物資	\$30000
3. 家長專業培訓及支援	\$80000
4. 「成長的天空計劃」外購服務	
小四：沙田浸信會社會服務處 (1組)	\$133600
小五：聖公會馬鞍山青少年綜合服務(2組)	\$33946
小六：沙田浸信會社會服務處(2組)	\$33000
總計	\$420,546



校印

校監簽署：

校監姓名：

學

校：

地

址：

電

話：

日

期：

  
葉國謙

香港道教聯合會純陽小學

新界沙田馬鞍山鞍駿街30號

26422355

- 5 NOV 2024